

Institution

[Muséum national d'Histoire naturelle](#)

Du jardin médicinal au XVII^e siècle à l'actuel grand établissement de recherche et d'enseignement, près de quatre siècles modelés par des hommes éclairés et des textes fondateurs qui ont donné au Muséum national d'Histoire naturelle sa complexité et sa profonde originalité.

Du Jardin école au pôle de recherche en histoire naturelle

Sous Louis XIII, l'édit royal de 1635 crée le Jardin royal des plantes médicinales, l'un des plus anciens établissements scientifiques de France. L'intendant et les tuteurs des principales charges sont tous docteurs en médecine. Au XVIII^e siècle, l'établissement se transforme : on passe de l'art de guérir avec les plantes à l'histoire naturelle. La déclaration royale du 31 mars 1718 sépare la charge de premier médecin du roi de la surintendance du Jardin.

Vient alors le règne de Georges Louis Leclerc, comte de Buffon (1707-1788), nommé en 1739 et qui dirige pendant 50 ans ce que l'on appelle alors le Jardin du Roi. Sa notoriété internationale et son travail acharné font du lieu l'un des phares scientifiques du XVIII^e siècle.

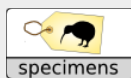
La Révolution donne à l'établissement une existence juridique propre : le 10 juin 1793, un décret répartit les enseignements en 12 chaires professorales et confie l'administration de l'établissement à une assemblée de professeurs.

Au cours de la première moitié du XIX^e siècle, le Muséum connaît une période de grande prospérité. Avec la nomination, en 1836, du chimiste Michel Eugène Chevreul (1786-1889), il se tourne, comme sa rivale l'Université, vers les sciences expérimentales. Cette période prend fin avec l'arrivée d'Alphonse Milne-Edwards, en 1890, et la promulgation du décret du 12 décembre 1891 qui signe le retour en force de l'histoire naturelle.

Présentation de l'institution, idéalement intégrée depuis un drupal

Recherche simple

rechercher



Institution - Specimens

MNHN > Specimens

Recherche de dans

Numéro d'inventaire

Collection

Statut

Auteur

Taxonomie

Classe

Classe, Ordre, Famille, Genre

Nom Scientifique

Origine

Pays

Pays, Code Pays, Région, Département, Commune

Localité

Récolteur / Campagne

Station

<http://science.mnhn.fr/institution/mnhn/search>

Institution - Specimens

MNHN > Specimens

Recherche de dans

Numéro d'inventaire

Collection

Statut

Auteur

Taxonomie

Classe

Classe, Ordre, Famille, Genre

Nom Scientifique

Origine

Pays

Pays, Code Pays, Région, Département, Commune

Localité

Récolteur / Campagne

Station

<http://science.mnhn.fr/institution/mnhn/search>

Institution - Specimens

MNHN > Specimens

Recherche de dans

Numéro d'inventaire

Collection

Statut

Auteur

Taxonomie

Classe

Embranchement, Classe, Sous-Classe, Ordre, Famille, Genre

Nom Scientifique

Origine

Pays

Pays, Code Pays, Région, Département, Commune

Localité

Lieu-dit

Récolteur / Campagne

Station

Stratigraphie

Systeme

Série

Etage

<http://science.mnhn.fr/institution/mnhn/search>

Institution - Sequences

MNHN > Specimens

Recherche de Séquences dans PALAEO Actualiser

Numéro d'inventaire 2010-78 Collection

Statut Lectotype Auteur

Gène CO...

Amorce For LCO149...

Amorce Rev HCO219...

EtatDoc A

A, C, F, G, I, P, R, S

Accession Number

Taxonomie

Classe Mammal...

Embranchement, Classe, Sous-Classe, Ordre, Famille, Genre

Nom Scientifique Alces americ...

Stratigraphie

Système

Série

Etage

Rechercher

<http://science.mnhn.fr/institution/mnhn/search>

Liste de séquences

MNHN > Séquences

En cliquant sur le parcours, on "revient sur ses pas"

◀ Page 1/8 ▶

38 sequences trouvées

Exporter

Ⓢq Gène : COI AmorceFor : COIL AmorceRev: COIH
Nom Scientifique [Alces Americanus](#)
EtatDoc : [A](#)

Ⓢq Gène : ATP AmorceFor : C1L705 AmorceRev: HCO700D
Nom Scientifique [Alces Americanus](#)
EtatDoc : [C](#)

Ⓢq Gène : ATP AmorceFor : C1L705 AmorceRev: HCO700D
Nom Scientifique [Alces Americanus](#)
EtatDoc : [C](#)

Ⓢq Gène : ATP AmorceFor : C1L705 AmorceRev: HCO700D
Nom Scientifique [Alces Americanus](#)
EtatDoc : [C](#)

Ⓢq Gène : ATP AmorceFor : C1L705 AmorceRev: HCO700D
Nom Scientifique [Alces Americanus](#)
EtatDoc : [C](#)

<http://science.mnhn.fr/rs?basisOfRecord=PreservedSpecimen&typeStatus=notNull&sequence=true>

Liste de spécimens

[MNHN](#) > [Hemipteres](#) > [Specimens](#)

En cliquant sur le parcours, on "revient sur ses pas"

◀ Page 1/15 ▶

72 specimens trouvés

Exporter

Ⓢ Numéro d'inventaire : MNHN-F-A3789 - Nom Scientifique : *Tyrannosaurus deliciosus* Dupont J.
Déterminateur : [Dupont J.](#)
Statut : [Bravetype](#) Pays : [France](#) Localité : [Bergerac](#)

Ⓢ Numéro d'inventaire : MNHN-F-A3789 - Nom Scientifique : *Tyrannosaurus deliciosus* Dupont J.
Déterminateur : [Dupont J.](#)
Statut : [Bravetype](#) Pays : [France](#) Localité : [Bergerac](#)

Ⓢ Numéro d'inventaire : MNHN-F-A3789 - Nom Scientifique : *Tyrannosaurus deliciosus* Dupont J.
Déterminateur : [Dupont J.](#)
Statut : [Bravetype](#) Pays : [France](#) Localité : [Bergerac](#)

Ⓢ Numéro d'inventaire : MNHN-F-A3789 - Nom Scientifique : *Tyrannosaurus deliciosus* Dupont J.
Déterminateur : [Dupont J.](#)
Statut : [Bravetype](#) Pays : [France](#) Localité : [Bergerac](#)

Ⓢ Numéro d'inventaire : MNHN-F-A3789 - Nom Scientifique : *Tyrannosaurus deliciosus* Dupont J.
Déterminateur : [Dupont J.](#)
Statut : [Bravetype](#) Pays : [France](#) Localité : [Bergerac](#)

<http://science.mnhn.fr/rs?basisOfRecord=PreservedSpecimen&typeStatus=notNull&sequence=true>