

Formation Jacim ANTHROPO

Mai 2017, Paris

Participants

- ▶ Stéphanie RENAULT : *renault*
- ▶ Dominique HERVÉ : *dgherve* (consultation)
- ▶ Aline THOMAS : *athomas* (consultation)
- ▶ Serge BAHUCHET : *bahuchet* (consultation)
- ▶ Martin FRIESS : *friess* (consultation)
- ▶ Liliana HUET : *lilihuet*
- ▶ Véronique LABORDE : *laborde*



Au programme

- ▶ Connaitre les ressources utiles
- ▶ Comment lancer Jacim et se connecter à ANTHROPO
- ▶ Savoir retrouver des spécimens
- ▶ Comment corriger la base de données
- ▶ Saisir de nouvelles entrées
- ▶ Exporter des listes

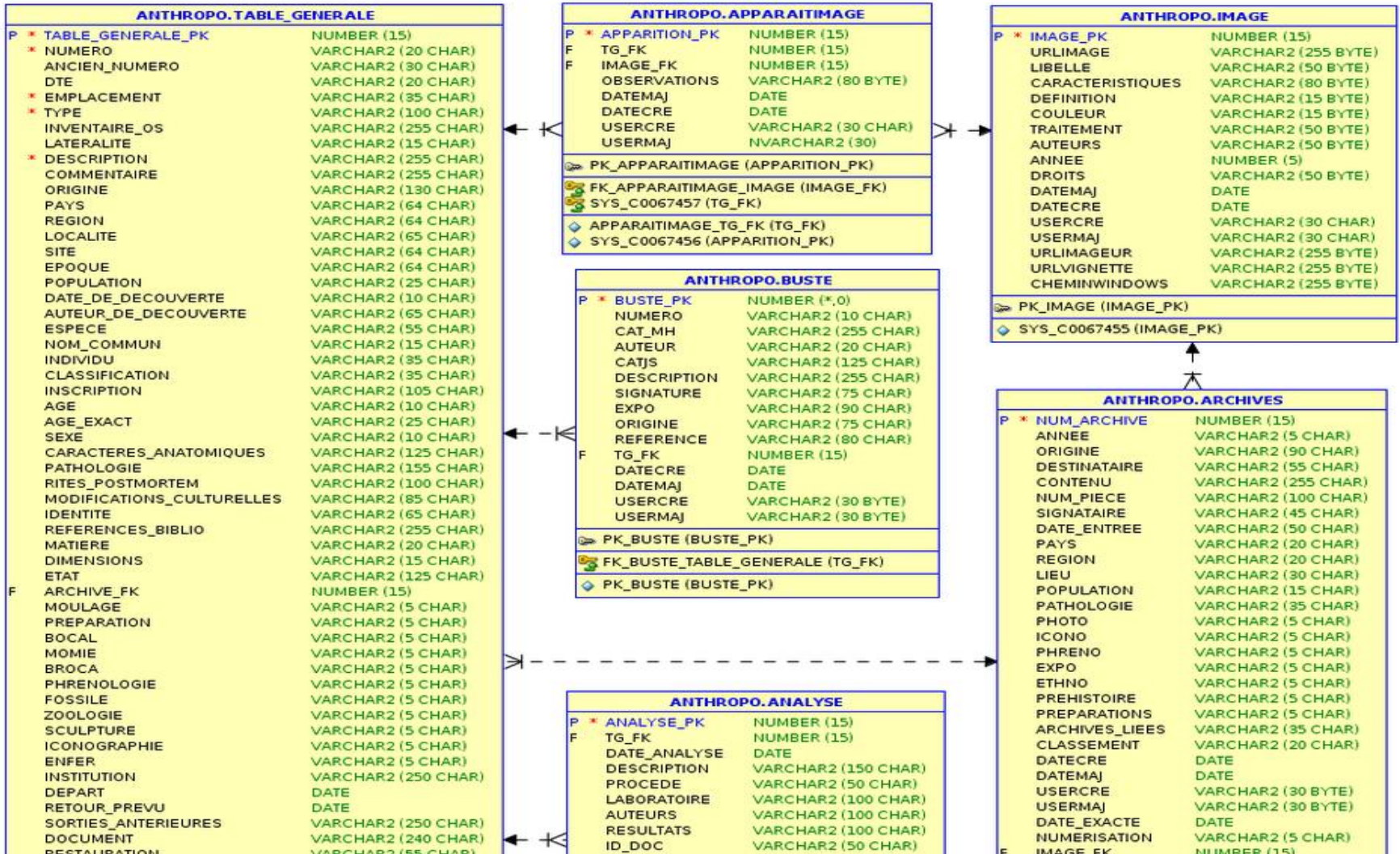


Ressources Web

- ▶ <http://coldb.mnhn.fr>
 - ▶ Pages spécimens
- ▶ <http://collections.mnhn.fr>
 - ▶ Jacim
 - ▶ Documentation
 - ▶ Support de formation
 - ▶ Modèle de données



ANTHROPO = Plusieurs tables



Se connecter

- ▶ Lancer Jacim
- ▶ S'identifier
- ▶ Choisir un « document »



Exercice 1

- ▶ Ouvrir dans deux onglets différents les « documents »
 - ▶ Archive, Specimens et analyse
 - ▶ Catalogue de collection



Les « modes »

L'ASSISTANT DE SAISIE



LE TABLEUR



2	3	4
1	2	2

L'ÉDITEUR



LE CONFIGURATEUR



LE COMPOSEUR



Exercice 2

- ▶ **Dans quatre onglets**
 - ▶ « test » en assistant de saisie
 - ▶ « test » en tableur
 - ▶ « Archive, Specimens et analyse » en tableur
 - ▶ « Archive, Specimens et analyse » en configurateur

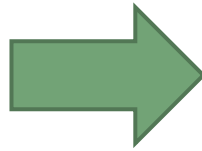


Recherche

- ▶ Le tableur pour saisir les critères
- ▶ Résultats dans l'éditeur

LE TABLEUR

2	3	4
1	2	2



Exercices 3,4,5,6,7

▶ Exercice 3

- ▶ Trouver MNHN-HA-27410

▶ Exercice 4

- ▶ Combien de photos pour MNHN-HA-27405

▶ Exercice 5

- ▶ Combien de spécimens d'Annecy ?

▶ Exercice 6

- ▶ Quels spécimens analysés à la Clinique du sport ?

▶ Exercice 7

- ▶ Trouver le doyen de la collection d'après AGE_EXACT

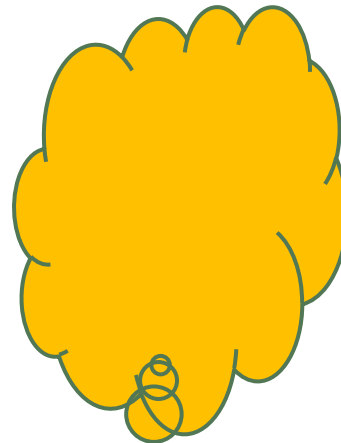
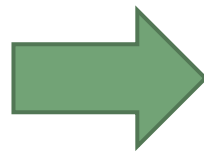


Exporter des listes

- ▶ Le tableur pour l'export
- ▶ Excel ou l'outil de votre choix pour mettre en forme

LE TABLEUR

2	3	4
1	2	2



Exercices 8,9

▶ Exercice 8

- ▶ Exporter les numéros d'inventaires des spécimens mexicains

▶ Exercice 9

- ▶ Exporter une liste des numéros d'inventaires et descriptions de ce qui est rangé dans les emplacement AA 1-1 et AA 3-6



La saisie



abc

Exercices 10,11

▶ Exercice 10

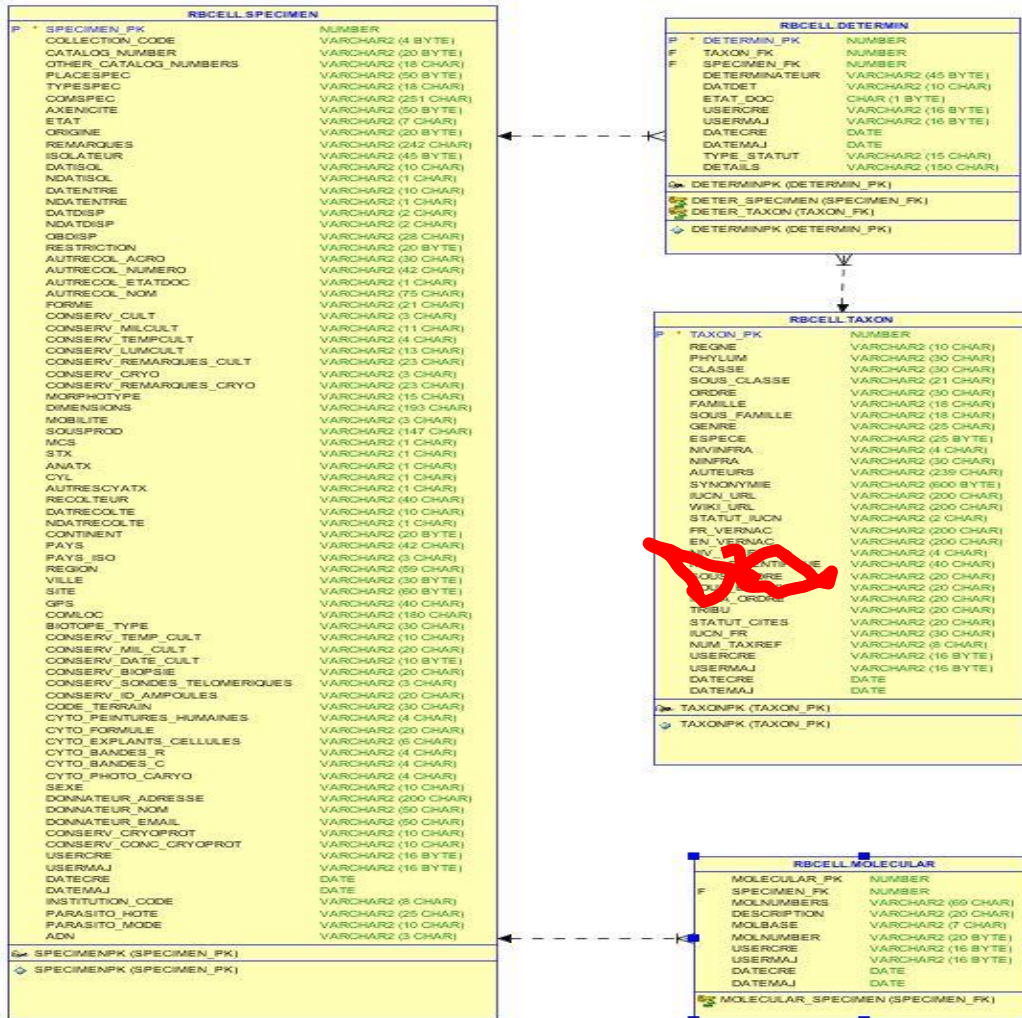
- ▶ Créer `FORMA1<vos initiales>` et `FORMA2<vos initiales>` avec un contenu imaginaire et sans images ni analyses

▶ Exercice 11

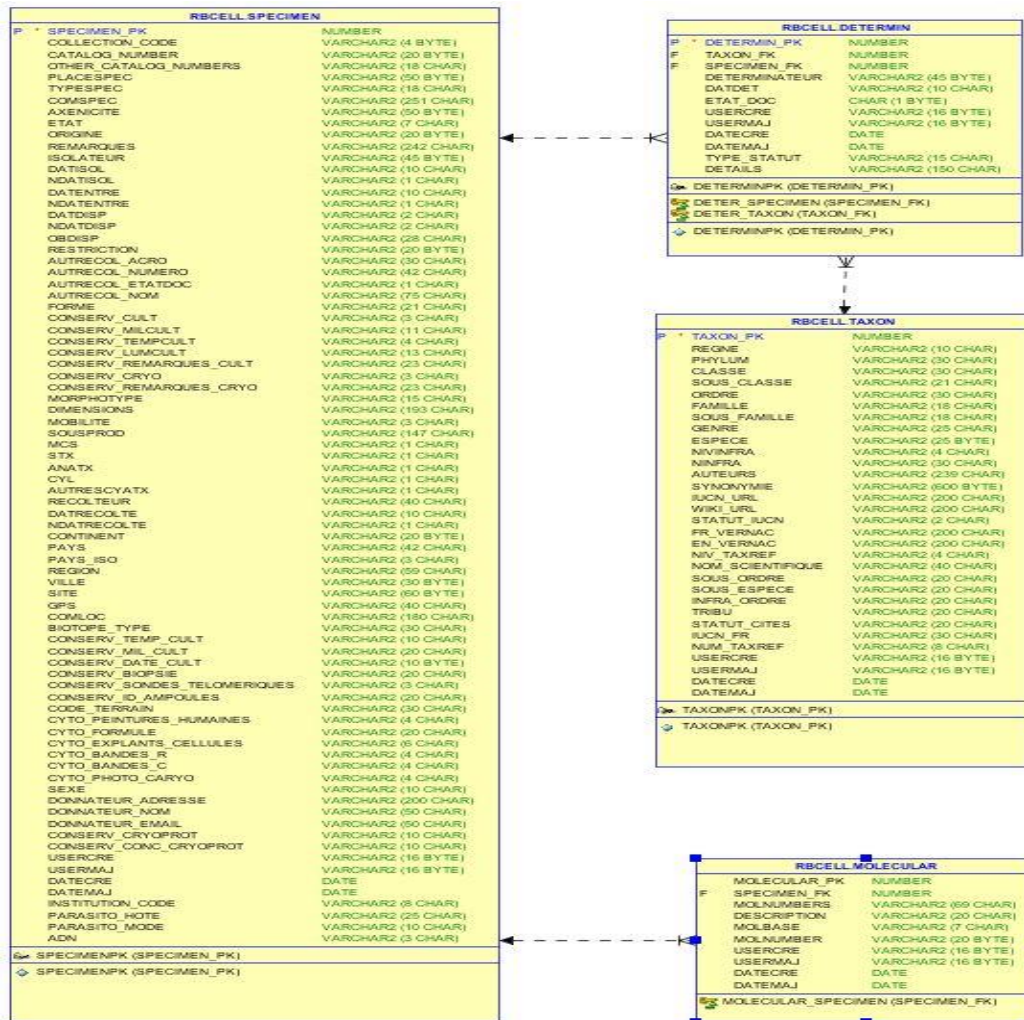
- ▶ Créer `FORMA3<vos initiales>` avec comme analyse une datation carbone



Corriger



Changer



Exercices 12 à 16

▶ Exercice 12

- ▶ Modifier FORMA1 pour une récolte au Bénin

▶ Exercice 13

- ▶ Ajouter une analyse à FORMA2

▶ Exercice 14

- ▶ Ajouter une radiographie à FORMA3

▶ Exercice 15

- ▶ Modifier vos trois spécimens comme récoltés au Vietnam



Conseils

- ▶ Pratiquez dans les 48H qui suivent la formation

- ▶ Continuez d'échanger entre vous



Merci de votre participation

► Contacts

- Simon Chagnoux
- ???

