

Formation Jacim METEOR

Mai 2016, Paris

Participants

- ▶ Mathieu Roskosz : mroskosz
- ▶ Matthieu Gounelle : gounelle
- ▶ Béatrice Doisneau : bdoisneau
- ▶ Emmanuel Jacquet : emjacquet



Au programme

- ▶ Connaître les ressources utiles
- ▶ Comment lancer Jacim et se connecter à Meteor
- ▶ Savoir retrouver des spécimens
- ▶ Comment corriger la base de données
- ▶ Saisir de nouvelles entrées
- ▶ Exporter des listes

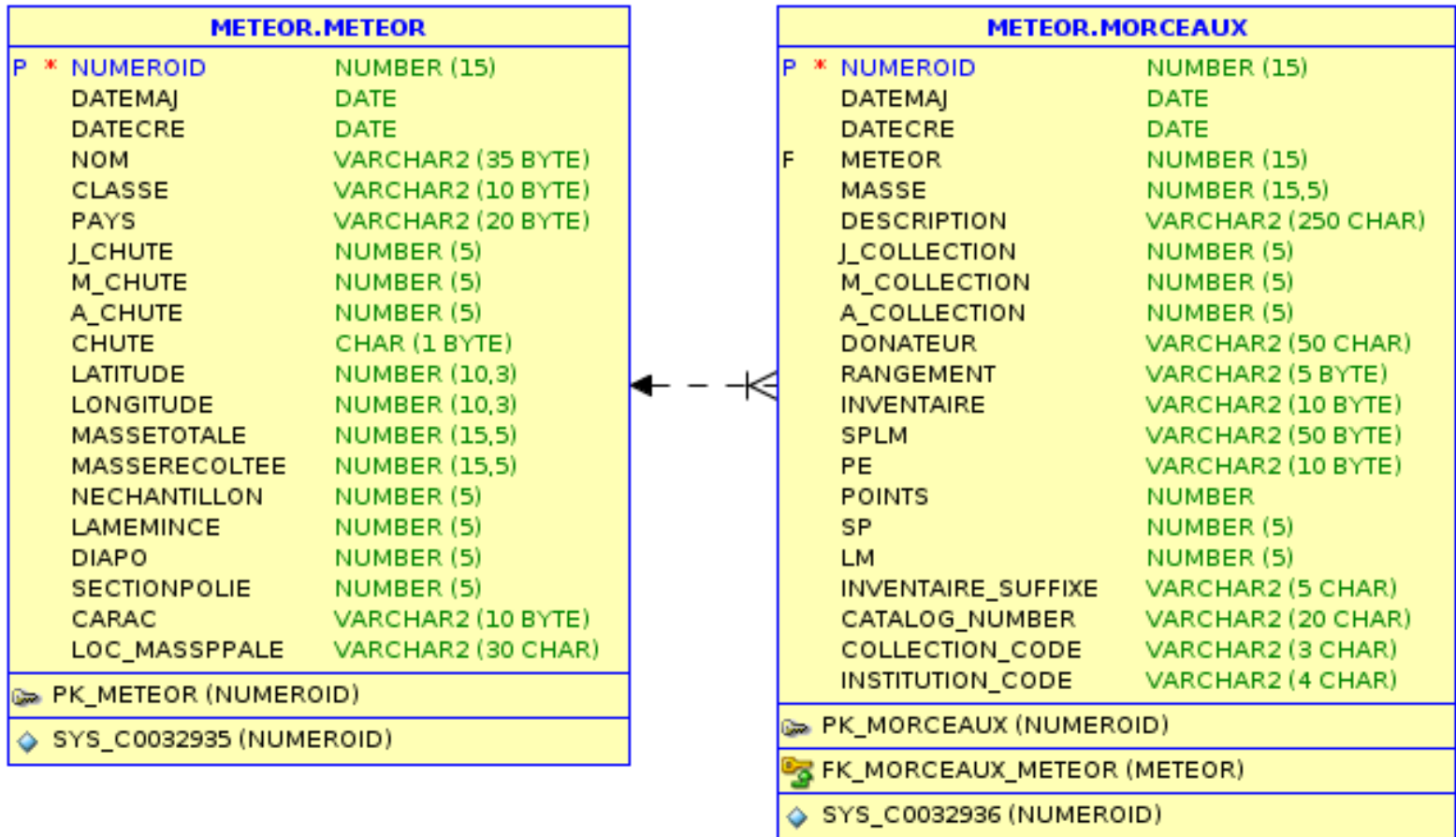


Ressources Web

- ▶ <http://coldb.mnhn.fr>
 - ▶ Pages spécimens
- ▶ <http://collections.mnhn.fr>
 - ▶ Jacim
 - ▶ Documentation
 - ▶ Support de formation
 - ▶ Modèle de données



METEOR = 2 Tables



Se connecter

- ▶ Lancer Jacim
- ▶ S'identifier
- ▶ Choisir un « document »



Exercice 1

- ▶ Ouvrir dans deux onglets différents les « documents»
Echantillons et Test



Les « modes »

L'ASSISTANT DE SAISIE



LE TABLEUR



2	3	4
1	2	2

L'ÉDITEUR



LE CONFIGURATEUR



LE COMPOSEUR



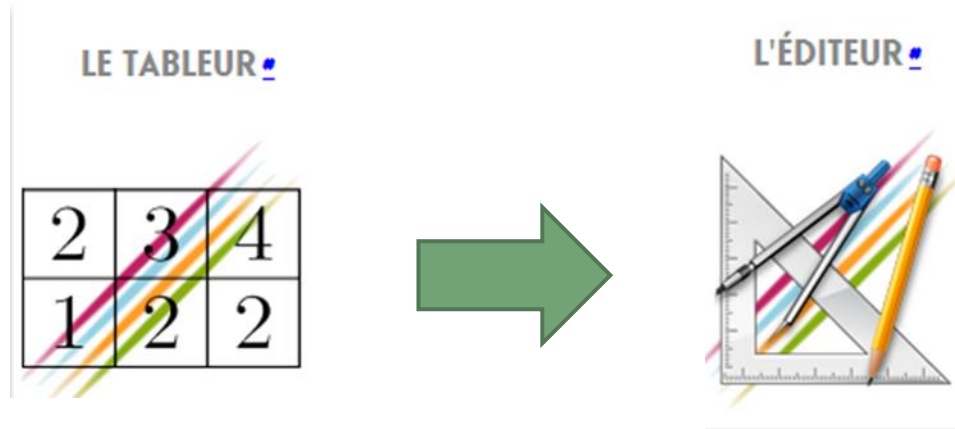
Exercice 2

- ▶ **Dans quatre onglets**
 - ▶ « meteor » en assistant de saisie
 - ▶ « meteor » en tableur
 - ▶ « test » en tableur
 - ▶ « test » en configurateur



Recherche

- ▶ Le tableur pour saisir les critères
- ▶ Résultats dans l'éditeur



Exercices 3,4,5,6,7

▶ Exercice 3

- ▶ Trouver MNHN-GT-780

▶ Exercice 4

- ▶ Combien de morceaux viennent de *Djati pengilon*

▶ Exercice 5

- ▶ Quels morceaux tombés en 2011 ?

▶ Exercice 6

- ▶ Combien de météorites Russes

▶ Exercice 7

- ▶ Quelle météorite avec la masse totale la plus grande ?

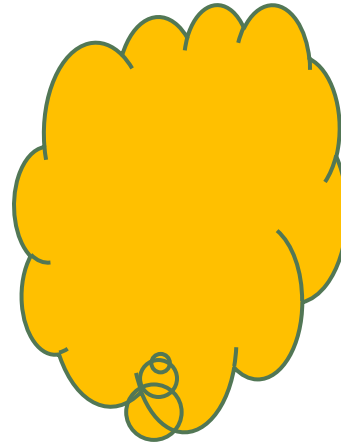
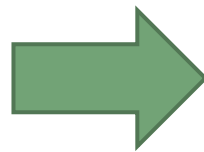


Exporter des listes

- ▶ Le tableur pour l'export
- ▶ Excel ou l'outil de votre choix pour mettre en forme

LE TABLEUR

2	3	4
1	2	2



Exercices 8,9

▶ Exercice 8

- ▶ Exporter les numéros d'inventaires des morceaux mexicains

▶ Exercice 9

- ▶ Exporter une liste triée de votre choix



La saisie

abc

The text 'abc' is rendered in a bold, black, sans-serif font. A thick red horizontal bar is positioned directly beneath the letter 'a'. The background behind the text consists of several parallel, diagonal yellow brushstrokes that create a sense of motion and depth.

Exercices 10,11

▶ Exercice 10

- ▶ Créer **FORMA1**<vos initiales> et **FORMA2**<vos initiales> à partir de deux météorites déjà présents dans la base

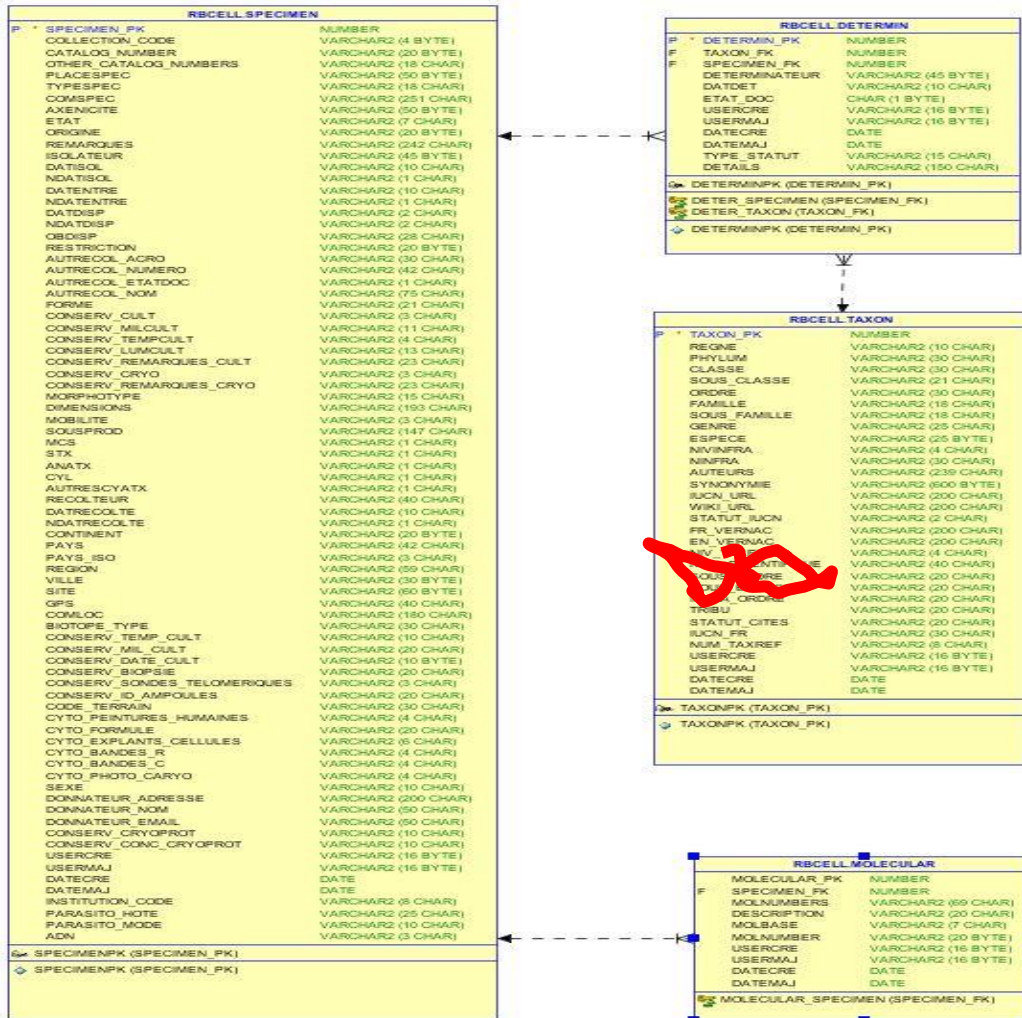
▶ Exercice 11

- ▶ Créer **FORMA3**<vos initiales> à partir d'une météorite que vous inventerez

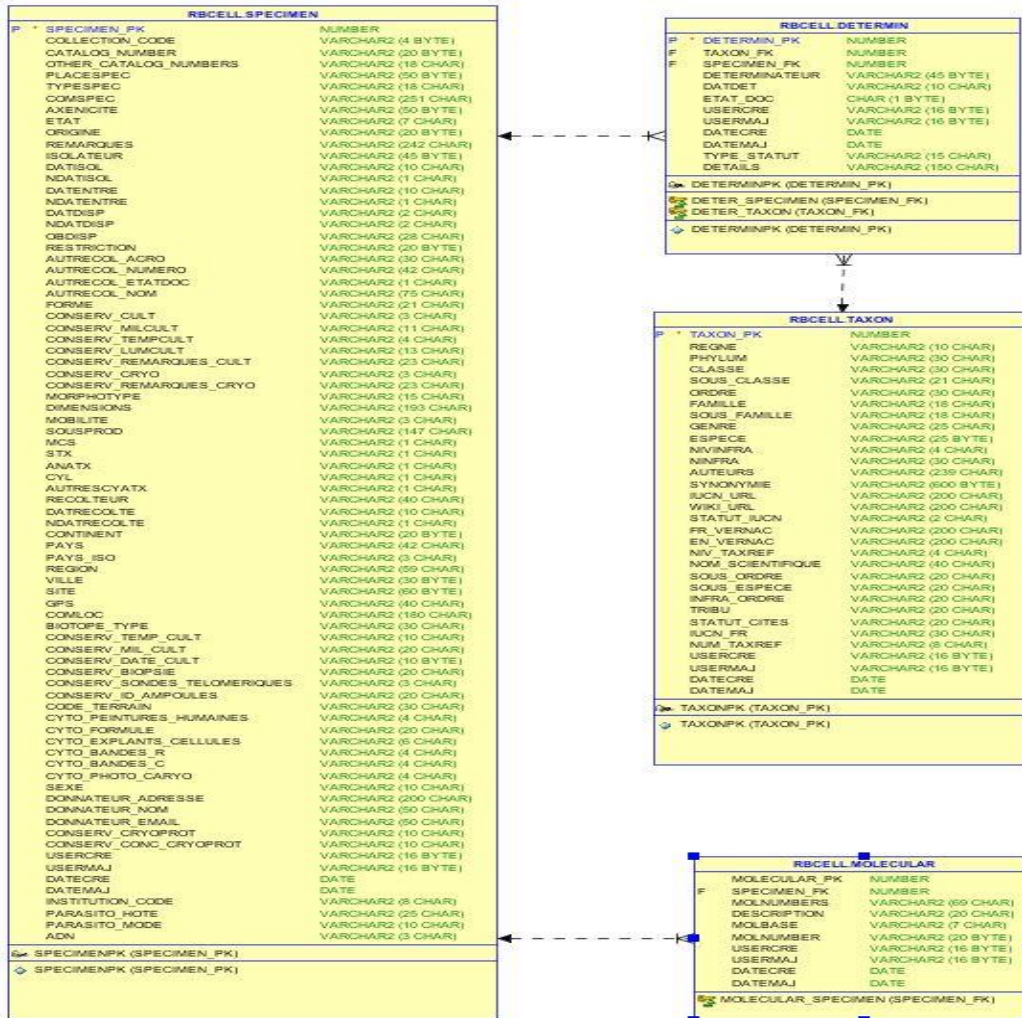
Suggestion recalcul auto de **SOMMEMORCEAU**



Corriger



Changer



Exercices 12 à 16 (sur une autre base)

▶ Exercice 12

- ▶ Modifier Forma2 pour une récolte au Bénin

▶ Exercice 13

- ▶ Ajouter une détermination de Forma1 identique à celle de Forma3

▶ Exercice 14

- ▶ Modifier la Famille du taxon Forma3 en « Modifae »

▶ Exercice 15

- ▶ Faire en sorte que la détermination de Forma2 soit identique à celle de Forma3

▶ Exercice 16

- ▶ Modifier vos trois spécimens comme récoltés au Vietnam



Conseils

- ▶ Pratiquez dans les 48H qui suivent la formation
- ▶ Continuez d'échanger entre vous



Merci de votre participation

▶ Contacts

- ▶ Simon Chagnoux
- ▶ Bérenger Dulac

