



Formation Jacim PARASITO



Septembre 2019, Paris

Participants

- ▶ Coralie MARTIN: cmartin
- ▶ Linda KOHL: lkohl
- ▶ Virginie VELITCHKOFF : vvelitchkoff
- ▶ Philippe LORET : ploret



Au programme

- ▶ Connaitre les ressources utiles
- ▶ Comment lancer Jacim et se connecter à COLLVERS
- ▶ Savoir retrouver des spécimens
- ▶ Comment corriger la base de données
- ▶ Saisir de nouvelles entrées
- ▶ Exporter des listes

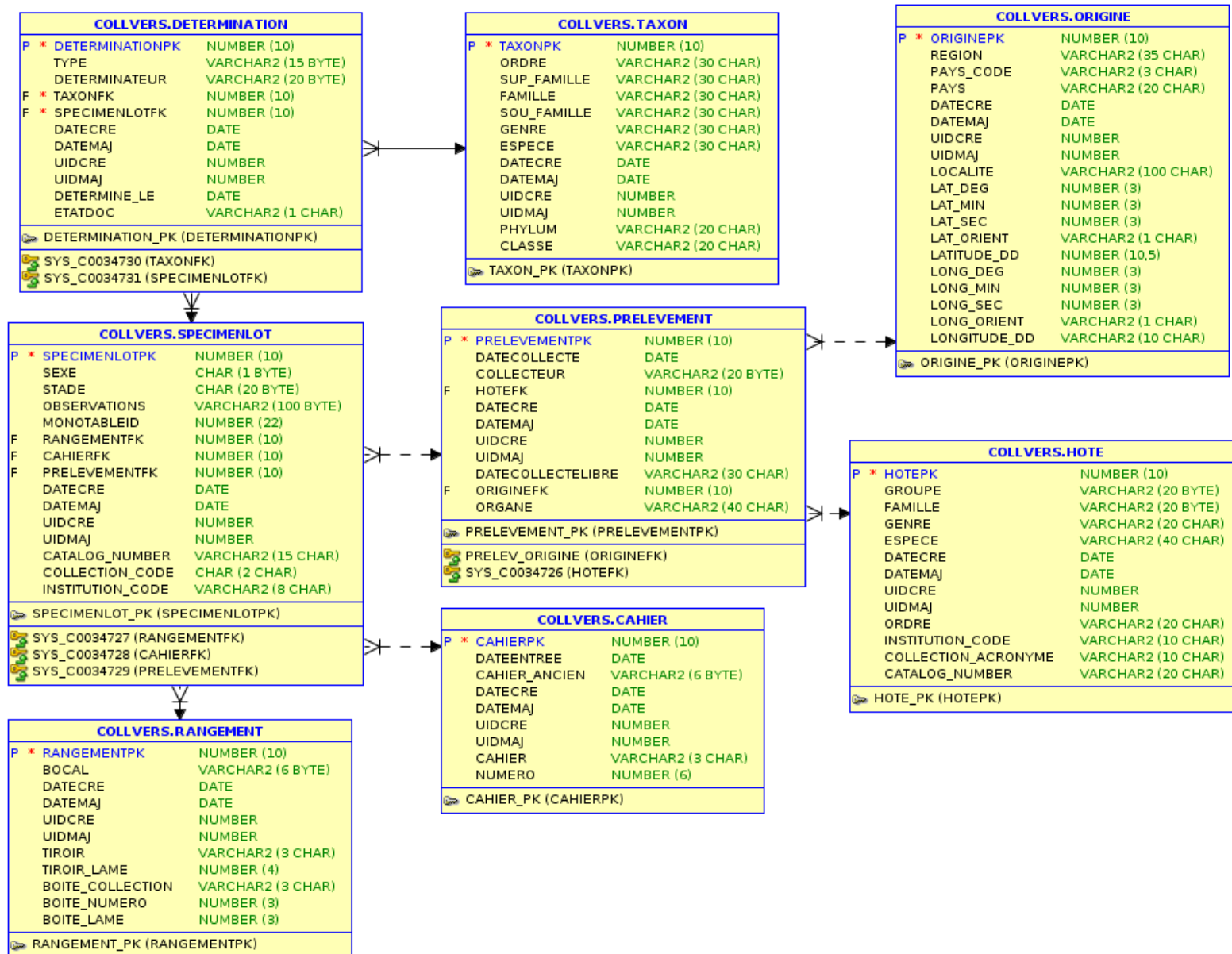


Ressources Web

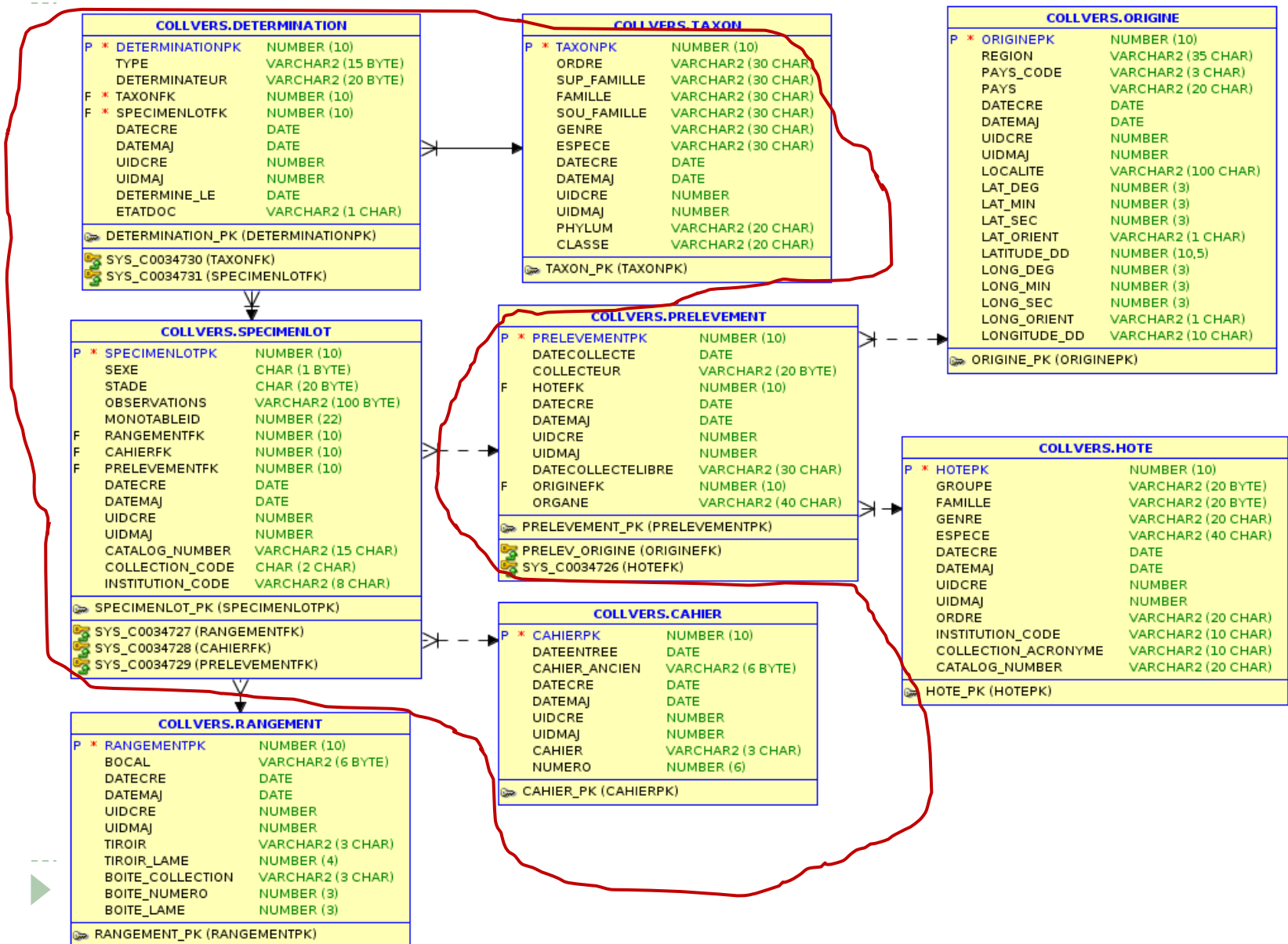
- ▶ <http://coldb.mnhn.fr>
 - ▶ Pages spécimens
- ▶ <http://collections.mnhn.fr>
 - ▶ Jacim
 - ▶ Documentation
 - ▶ Support de formation
 - ▶ Modèle de données



COLLVERS= Plusieurs tables



Document = sous ensemble hiérarchisé



Se connecter

- ▶ Lancer Jacim
- ▶ S'identifier
- ▶ Choisir un « document »



Exercice 1

- ▶ Ouvrir dans deux onglets différents les « documents »
 - ▶ CAHIER, SPECIMEN et DETERMIN
 - ▶ SPECIMEN avec juste l'ORIGINE



Les « modes »

L'ASSISTANT DE SAISIE



LE TABLEUR



2	3	4
1	2	2

L'ÉDITEUR



LE CONFIGURATEUR



LE COMPOSEUR



Exercice 2

▶ Dans quatre onglets

- ▶ « CAHIER , SPECI... » en assistant de saisie
- ▶ « CAHIER , SPECI... » en tableur
- ▶ « SPECIMEN avec... » en tableur
- ▶ « SPECIMEN avec... » en configurateur

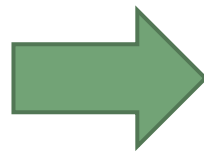


Recherche

- ▶ Le tableur pour saisir les critères
- ▶ Résultats dans l'éditeur

LE TABLEUR

2	3	4
1	2	2



Exercices 3,4,5,6,7

▶ Exercice 3

- ▶ Trouver MNHN-IN-AH-338

▶ Exercice 4

- ▶ Combien de spécimens bulgares ?

▶ Exercice 5

- ▶ Trouver les CAHIER avec des déterminations faites par Bartoli

▶ Exercice 6

- ▶ Combien de spécimen pour le CAHIER « ja »

▶ Exercice 7

- ▶ Quel spécimen à le NUMERO le plus élevé dans un CAHIER ?

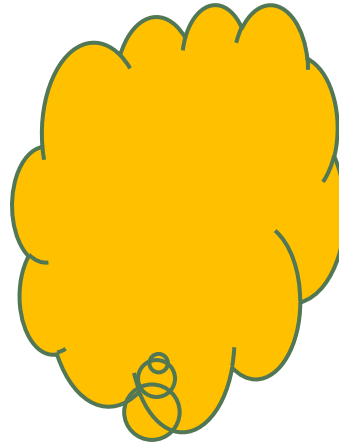
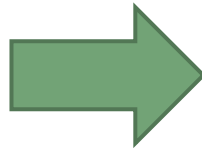


Exporter des listes

- ▶ Le tableur pour l'export
- ▶ Excel ou l'outil de votre choix pour mettre en forme

LE TABLEUR

2	3	4
1	2	2



Exercices 8,9

▶ Exercice 8

- ▶ Exporter les numéros d'inventaires des spécimen prélevés sur un hôte de « Genre » *Asinus*

▶ Exercice 9

- ▶ Exporter une liste triée de votre choix



La saisie



abc

Exercices 10,11

▶ Exercice 10

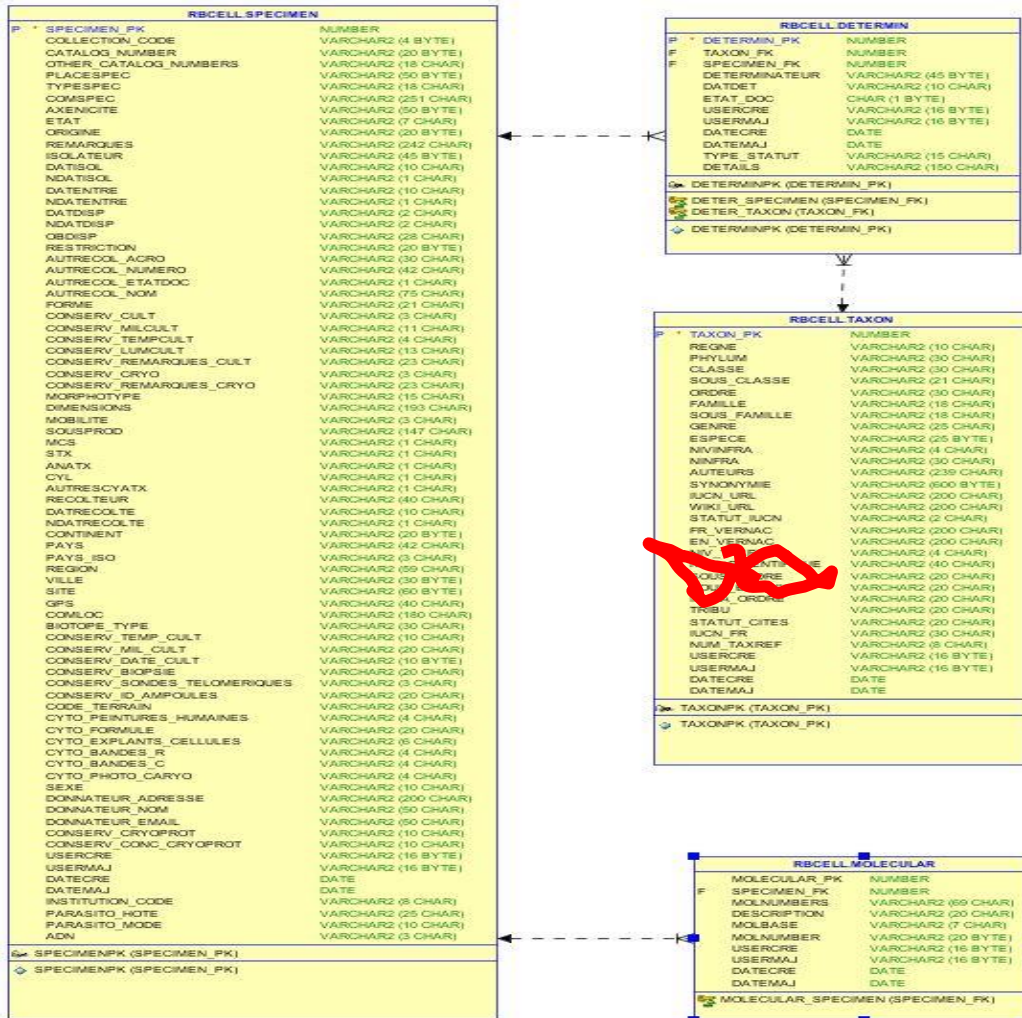
- ▶ Créer les spécimens **FORMA1<vos initiales>** et **FORMA2<vos initiales>** à partir de l'entrée de CAHIER AE-900 avec un taxon de votre invention

▶ Exercice 11

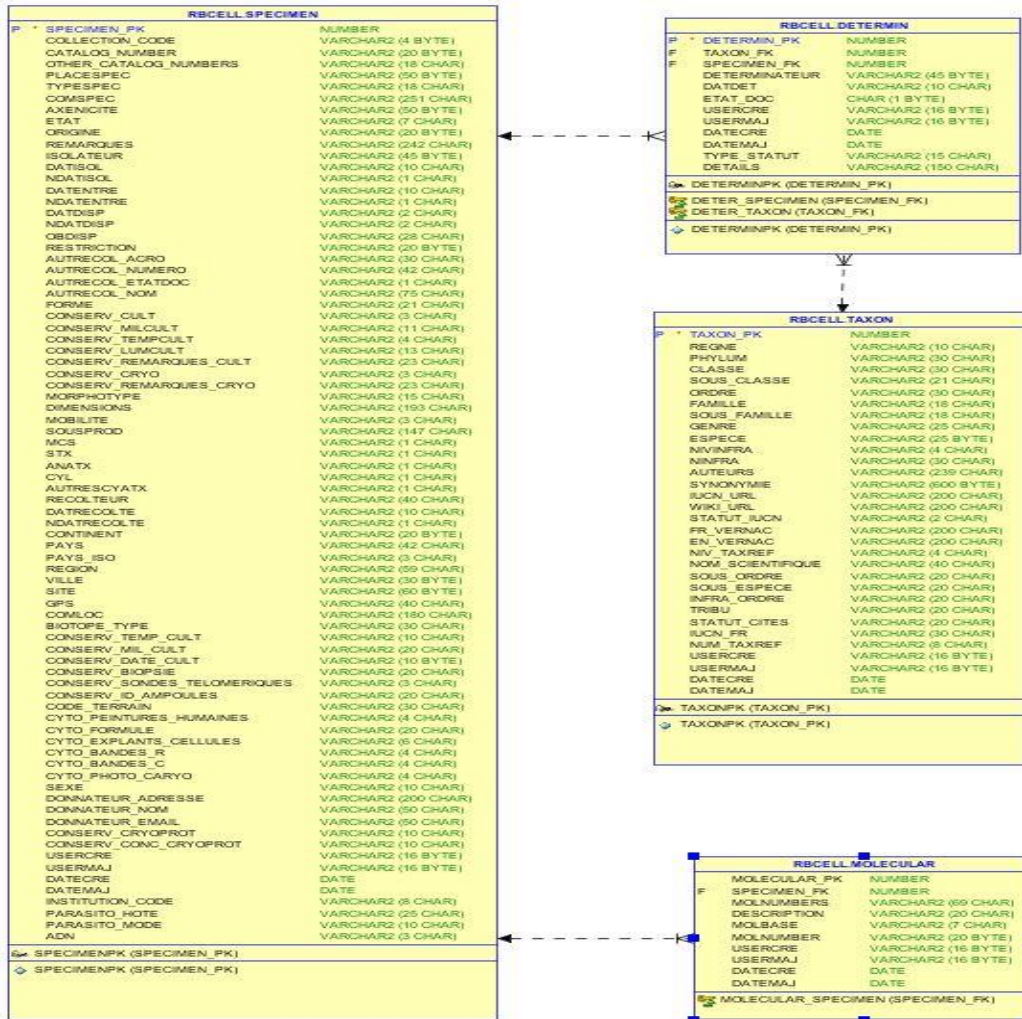
- ▶ Créer **FORMA3<vos initiales>** à partir d'une entrée FORMA-123 et déterminé en *Deltania elegans*



Corriger



Changer



Exercices 12 à 16

▶ Exercice 12

- ▶ Compléter Forma2 pour un prélèvement sur un Homo Sapiens

▶ Exercice 13

- ▶ Ajouter une détermination de Forma3 identique à celle de Forma1

▶ Exercice 14

- ▶ Modifier la Famille du taxon Forma1 en « Modifae »

▶ Exercice 15

- ▶ Faire en sorte que la détermination de Forma2 soit identique à celle de Forma3

▶ Exercice 16

- ▶ Compléter vos trois spécimens comme récoltés au Vietnam



Conseils

- ▶ Pratiquez dans les 48H qui suivent la formation

- ▶ Continuez d'échanger entre vous



Merci de votre participation

▶ Contacts

- ▶ Simon Chagnoux
- ▶ Philippe Loret

