

Formation Jacim RBCell

Avril 2016, Paris

Participants

- ▶ Claude Yéprémian: [yep](#)
- ▶ Charlotte Duval: [cduval](#)
- ▶ Arnaud Catherine: [arnocat](#)
- ▶ Marc Dellinger: [dellinge](#)
- ▶ Séverine Amand
- ▶ Christine Bailly



Au programme

- ▶ Connaitre les ressources utiles
- ▶ Comment lancer Jacim et se connecter à RBCCell
- ▶ Savoir retrouver des spécimens
- ▶ Comment corriger la base de données
- ▶ Saisir de nouvelles entrées
- ▶ Exporter des listes



Ressources Web

- ▶ <http://coldb.mnhn.fr>
 - ▶ Pages spécimens
- ▶ <http://collections.mnhn.fr>
 - ▶ Jacim
 - ▶ Documentation
 - ▶ Support de formation
 - ▶ Modèle de données



Se connecter

- ▶ Lancer Jacim
- ▶ S'identifier
- ▶ Choisir un « document »



Exercice 1

- ▶ Ouvrir dans deux onglets différents les deux « documents » disponibles



Les « modes »

L'ASSISTANT DE SAISIE



LE TABLEUR



2	3	4
1	2	2

L'ÉDITEUR



LE CONFIGURATEUR



LE COMPOSEUR



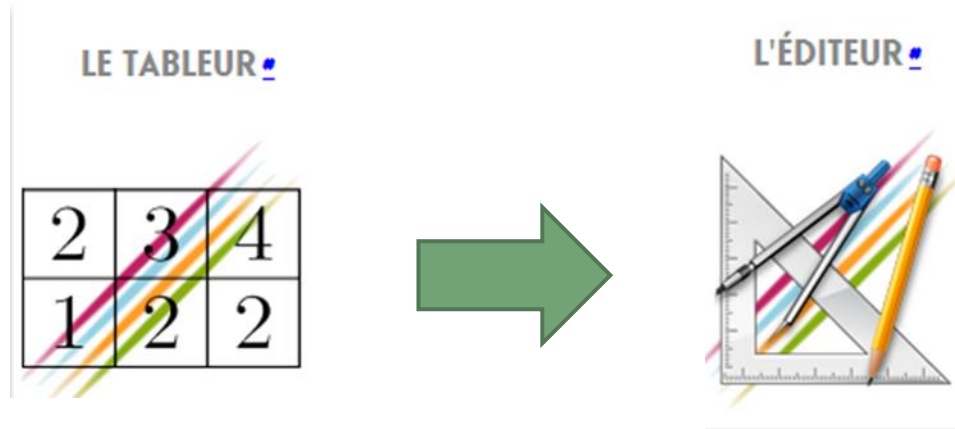
Exercice 2

- ▶ **Dans quatre onglets**
 - ▶ « saisie simple » en assistant de saisie
 - ▶ « saisie simple » en tableur
 - ▶ « saisie complète » en tableur
 - ▶ « saisie complète » en configurateur



Recherche

- ▶ Le tableur pour saisir les critères
- ▶ Résultats dans l'éditeur



Exercices 3,4,5,6,7

▶ Exercice 3

- ▶ Trouver MNHN-PMC-2002-147

▶ Exercice 4

- ▶ Trouver les genre *Closterium*

▶ Exercice 5

- ▶ Trouver les protistes allemands

▶ Exercice 6

- ▶ Qu'a-t-on récolté à Paris en 2007 ?

▶ Exercice 7

- ▶ Trouver les specimens déterminés en Lorisidae ou Euglenaceae

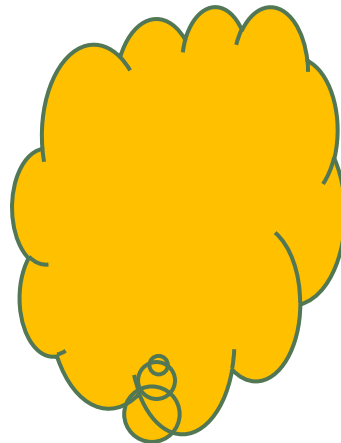
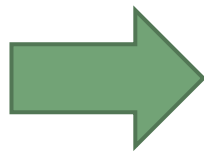


Exporter des listes

- ▶ Le tableur pour l'export
- ▶ Excel ou l'outil de votre choix pour mettre en forme

LE TABLEUR

2	3	4
1	2	2



Exercices 8,9

▶ Exercice 8

- ▶ Exporter les numéros d'inventaires des spécimens déposés dans Genbank

▶ Exercice 9

- ▶ Exporter une liste triée de votre choix



La saisie



abc

Exercices 10,11

▶ Exercice 10

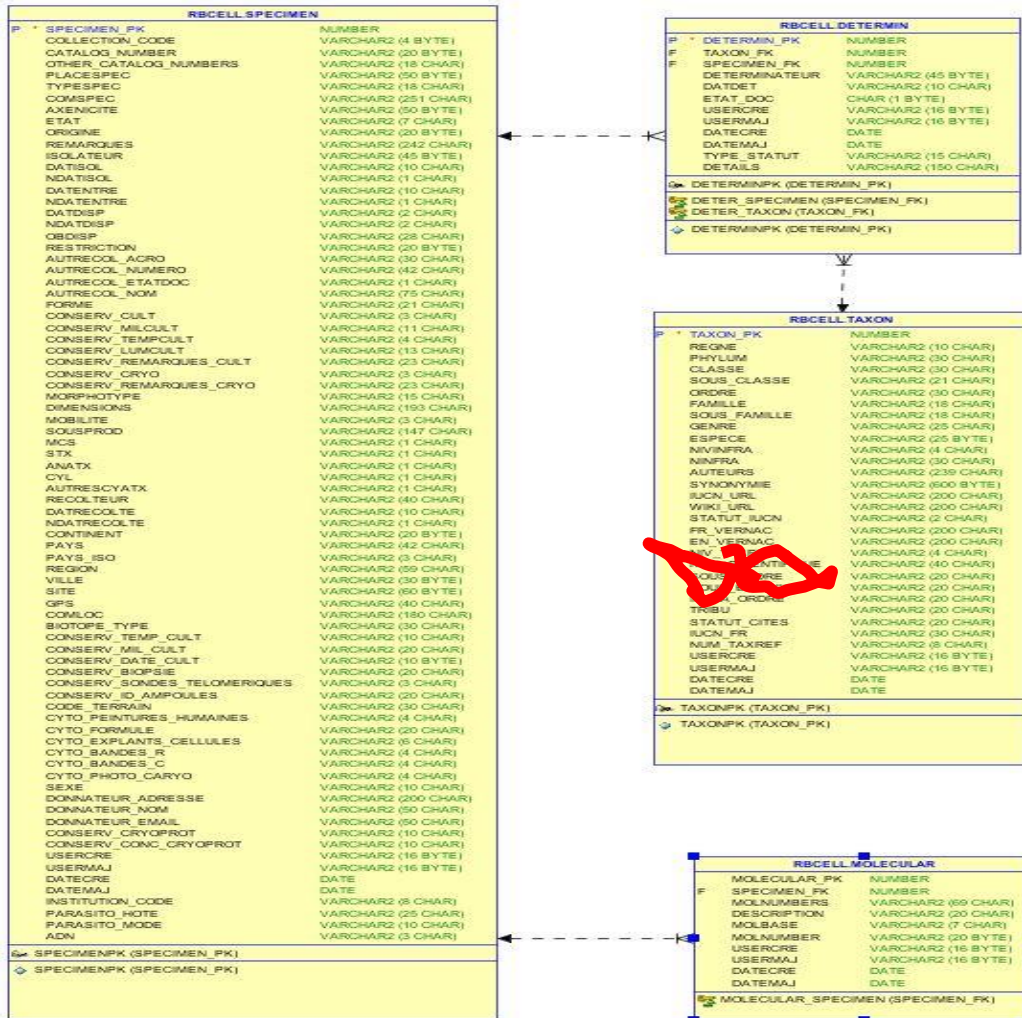
- ▶ Créer **FORMA1**<vos initiales> et **FORMA2**<vos initiales> à partir de deux taxons déjà présents dans la base

▶ Exercice 11

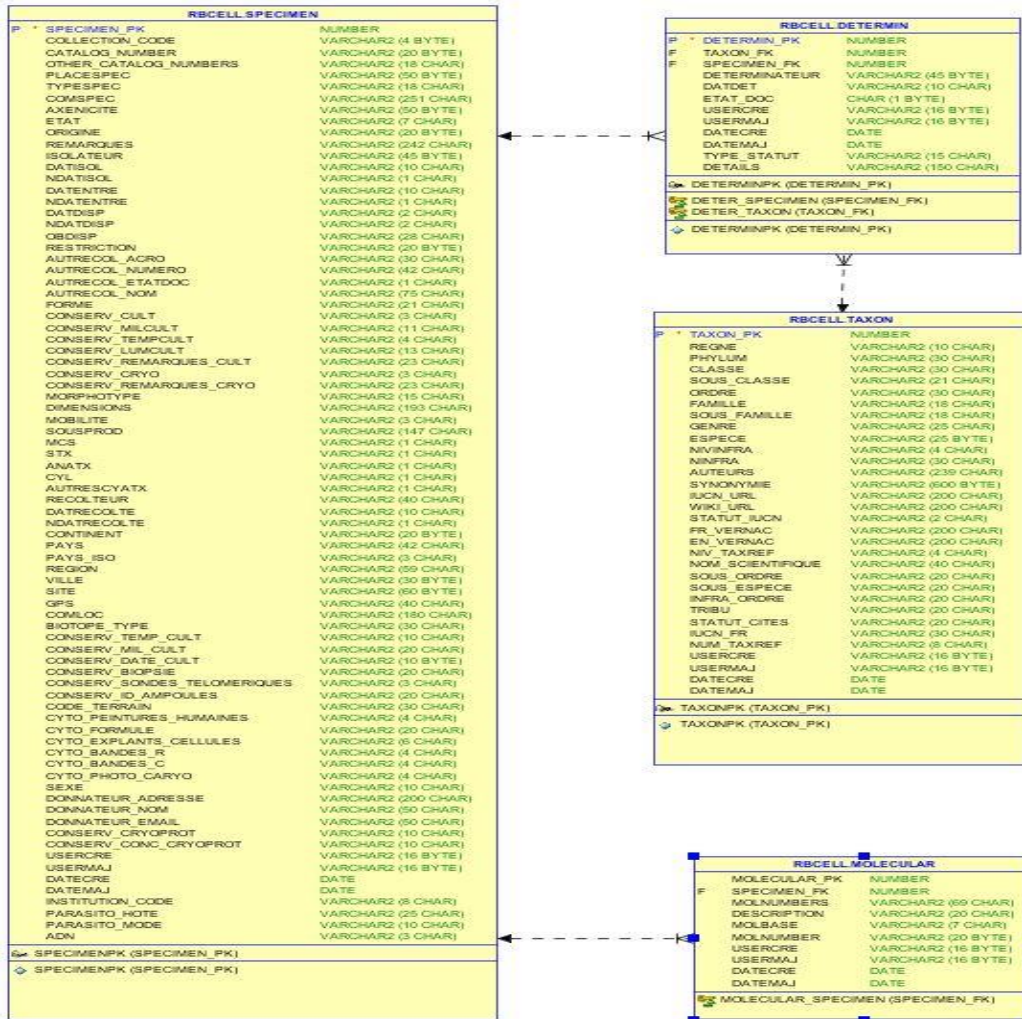
- ▶ Créer **FORMA3**<vos initiales> à partir d'un taxon que vous inventerez



Corriger



Changer



Exercices 12 à 16

▶ Exercice 12

- ▶ Modifier Forma2 pour une récolte au Bénin

▶ Exercice 13

- ▶ Ajouter une détermination de Forma1 identique à celle de Forma3

▶ Exercice 14

- ▶ Modifier la Famille du taxon Forma3 en « Modifae »

▶ Exercice 15

- ▶ Faire en sorte que la détermination de Forma2 soit identique à celle de Forma3

▶ Exercice 16

- ▶ Modifier vos trois spécimens comme récoltés au Vietnam



Conseils

- ▶ Pratiquez dans les 48H qui suivent la formation
- ▶ Continuez d'échanger entre vous



Merci de votre participation

► Contacts

- Simon Chagnoux
- Bérenger Dulac

