



Formation Jacim avancé RBCELL



Mai 2017, Paris

Participants

- ▶ Charlotte DUVAL : `cduval`
- ▶ Christine BAILLY : `cbailly`
- ▶ Michèle GERBAULT-SEURRE : `gerbault`
- ▶ Séverine AMAND : `amand`
- ▶ Katia COMPTE : ?
- ▶ Claude YEPREMIAN : `yep`
- ▶ Sahima HAMPLAOUI : ?



Au programme

- ▶ Rafrachir ses connaissances de JACIM
- ▶ Savoir ajouter des images et les gérer
- ▶ Savoir importer des listes dans JACIM

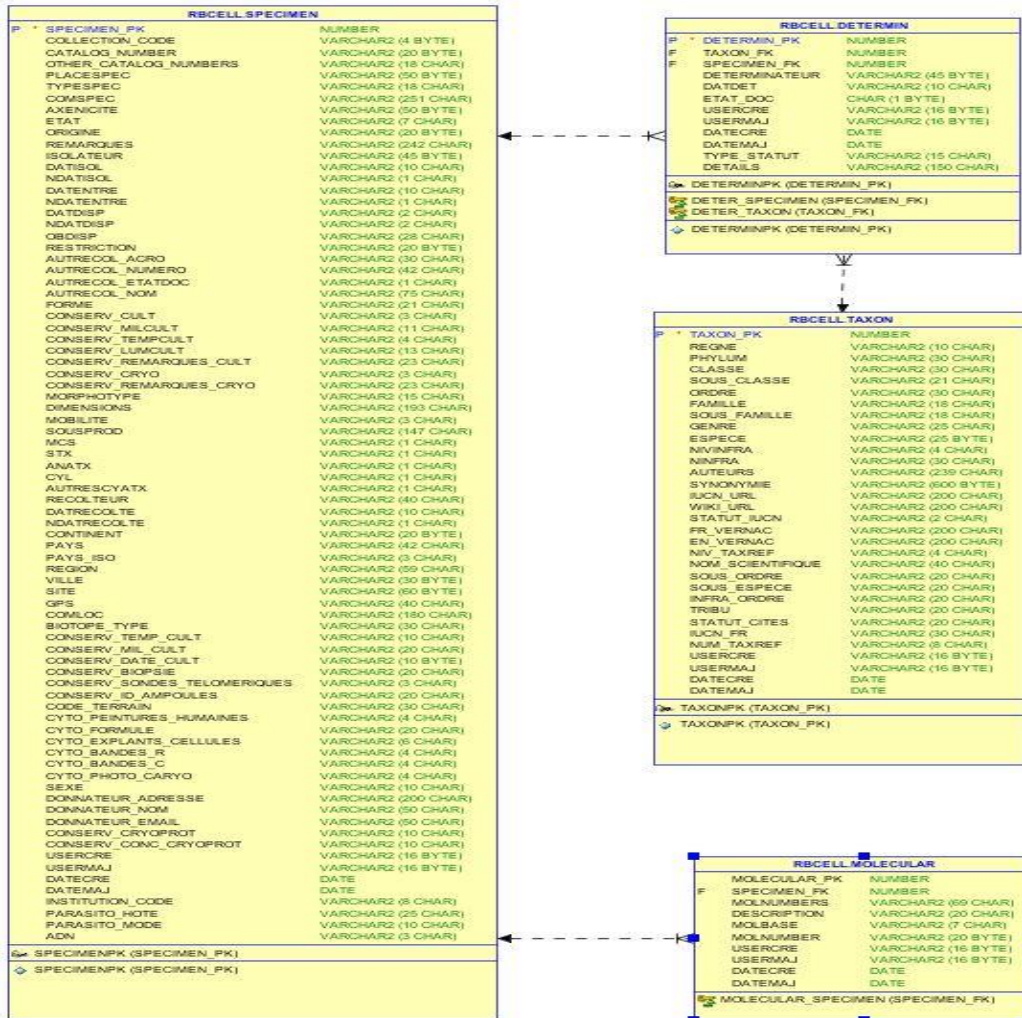


Ressources Web

- ▶ <http://coldb.mnhn.fr>
 - ▶ Pages spécimens
- ▶ <http://collections.mnhn.fr>
 - ▶ Jacim
 - ▶ Documentation
 - ▶ Support de formation
 - ▶ Modèle de données



RBCell = 4 Tables



Les « modes »

L'ASSISTANT DE SAISIE 



LE TABLEUR 

2	3	4
1	2	2

L'ÉDITEUR 



LE CONFIGURATEUR 



LE COMPOSEUR 

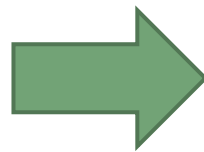


Recherche

- ▶ Le tableur pour saisir les critères
- ▶ Résultats dans l'éditeur

LE TABLEUR

2	3	4
1	2	2



Les « Documents »

- ▶ « document » = « modèle de document »
- ▶ Une vue hiérarchique sur une bases de données relationnelle
- ▶ Arnaud Catherine les administrait

- ▶ Comment êtes vous organisés aujourd'hui ?



La Mediathèque

- ▶ Un moyen simple de téléverser des images sur les serveurs de la DSI
- ▶ Permet de lier des images à des spécimens



Exercices 1,2

▶ Exercice 1

- ▶ Trouver les médias associés à MNHN-EO-ENSIF3637

▶ Exercice 2

- ▶ Combien de dessin de molécules dans la médiathèque



Exercices 3,4,5

▶ Exercice 3

- ▶ Verser la photo du spécimen que vous avez apporté en utilisant l'import par lot

▶ Exercice 4

- ▶ Modifier le projet de numérisation de cette photo pour que cela soit « Formation RBCCELL »

▶ Exercice 5

- ▶ Supprimer la photo

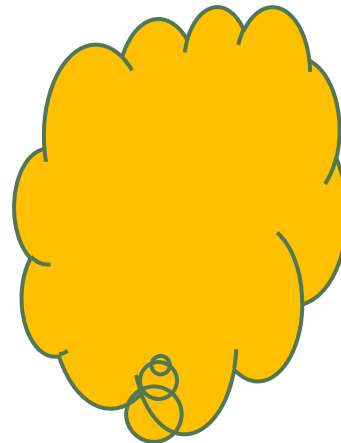
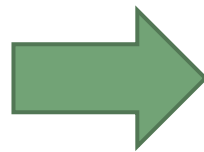


Exporter des listes

- ▶ Le tableur pour l'export
- ▶ En mode CHARGER
- ▶ Excel ou l'outil de votre choix pour mettre en forme

LE TABLEUR

2	3	4
1	2	2



Exercices 6,7,8 : export de données

▶ Exercice 6

- ▶ Pour une dizaine de spécimens de votre choix, créer une feuille eXcel reprenant les colonnes : COLLECTION_CODE, CATALOG_NUMBER, RECOLTEUR, AXENICITE

▶ Exercice 7

- ▶ Pour un groupe taxonomique peu représenté dans RBCCELL, exporter ces mêmes colonnes, plus GENRE, ESPECE, NINFRA

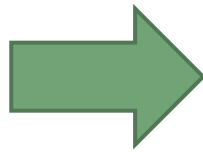
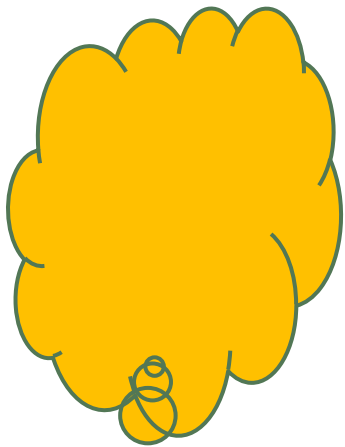
▶ Exercice 8

- ▶ Dans les deux feuille eXcel, modifier les numéro d'inventaire pour qu'il commencent par **for<vos initiales>**



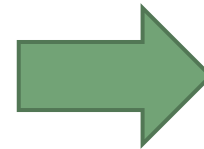
Importer des listes

- ▶ Le tableur pour import
- ▶ En mode AJOUTER ou AJOUTER AUTO
- ▶ Il automatise une saisie avec l'assistant



LE TABLEUR

2	3	4
1	2	2



L'ASSISTANT DE SAISIE

abc



Exercices 9 et 10 : import

▶ Exercice 9

- ▶ Importer 5 spécimens issus des exercices 6 et 8 par « ajouter auto »

▶ Exercice 10

- ▶ Importer 3 spécimens issus des exercices 7 et 8



Exercices 11 et 12 : nettoyage

▶ Exercice 11

- ▶ Supprimer les TAXONs créés lors de l'exercice 10 (si il y en a)

▶ Exercice 12

- ▶ Supprimer les déterminations créées aujourd'hui



Conseils

- ▶ Pratiquez dans les 48H qui suivent la formation

- ▶ Continuez d'échanger entre vous



Merci de votre participation

► Contacts

- Simon Chagnoux
- ???

